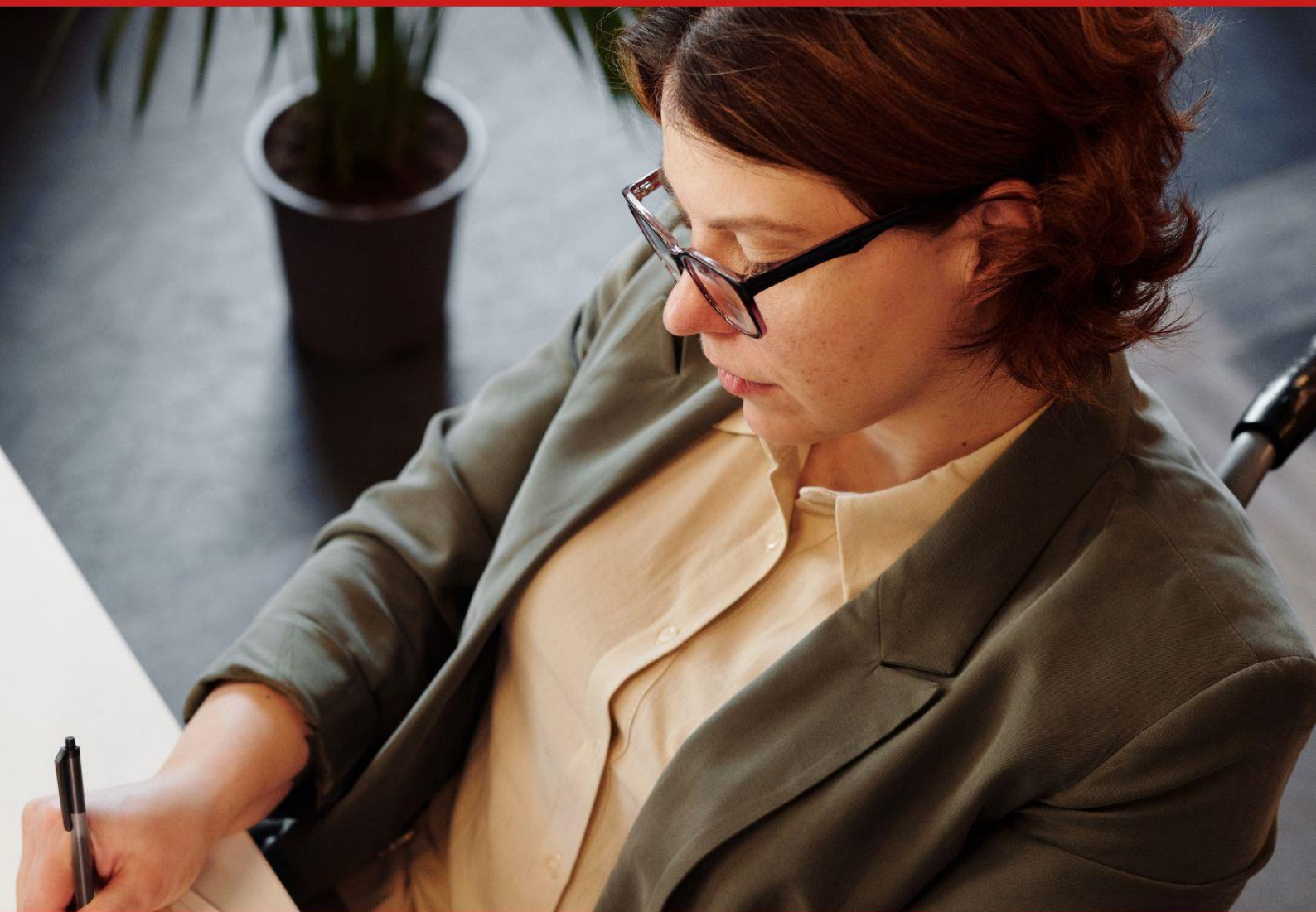


Szemléletformálás

Munkafüzet az általános iskola
felső tagozatos diákjai számára



SLACHTA MARGIT
NEMZETI SZOCIÁLPOLITIKAI INTÉZET

Szemléletformálás

Munkafüzet az általános iskola felső tagozatos diákjai számára

Szerkesztő

**Farkasné dr. Gönczi Rita
Szemők Krisztina**

Szerzők

**Farkasné dr. Gönczi Rita
Szemők Krisztina**

Lektor

**Cs. Bánhalmi Andrea
Katona Krisztina
Kovács Zsuzsanna**

Grafikus

Tóth Melinda Eszter

Arculat és borítóterv

Farkasné dr. Gönczi Rita

A borító és kiadvány képek a pixabay.com és az istock.com felületről származnak.

ISBN 978-615-82367-3-7

Felelős kiadó

**Dr. Tóth Tibor
Slachta Margit Nemzeti Szociálpolitikai Intézet
Minden jog fenntartva.**

2023



Kedves Olvasó!

Ez a munkafüzet a fogyatékosügy témakörében tartott szemléletformáló alkalmakon szerzett tapasztalatokat összegezi és elemzi. A munkafüzet néhány izgalmas feladatot tartalmaz, amelyek egyrészt saját élményű ismeretszerzést tesznek lehetővé, másrészt a benne található képek alkalmasak lehetnek a témával kapcsolatos megbeszélésekre és az összefüggések feltárására. A megszerzett tudás felmérésére totó jellegű kérdéssorok szerepelnek benne. A felmérők önállóan vagy csoportban is kitölthetők. Az utolsó egységben olyan projektötletek találhatók, amelyek iskolai keretek között vagy azon túl is használhatók.

A munkafüzetben a tegező formát használjuk.

A munkafüzethez kapcsolódik a *Fogyatékos személyek a közszolgáltatás ügyfelei. Komplex kisokos a fogyatékos emberekkel történő kommunikációhoz* című kiadványunk, amely a következő oldalról tölthető le:

<https://www.efiportal.hu/egyenlo-eselyu-hozzaferhetoseg/kiadvanyok/egyenlo-eselyu-hozzaferes-temajaval-foglalkozo-kiadvanyok/>.

Jó böngészést a munkafüzetben!

Kezdjünk mozival!



Nézd meg a *Tiszta szívvel* című filmet, és gondold végig vagy beszéljess a következő kérdésekről!

- Milyen szerepben jelenik meg a főhős és a társai?
- Hogyan viszonyul a környezete a főhőshöz a film folyamán?
- Mennyire van joga a főhősnek a szabad döntéshez?
- Mennyire van jogod neked a szabad döntéshez a főhőshöz képest?

Beszélgető képek

A következő képek miért érdekesek, mit mondanak neked az egyenlő esélyű hozzáférés témakörében?



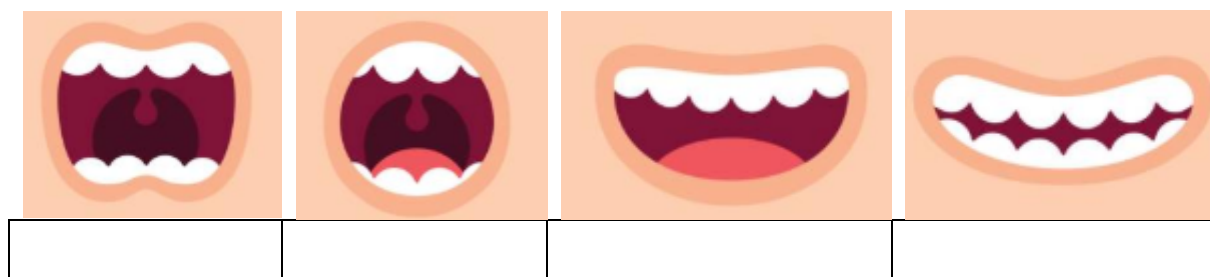




A fogyatékos emberek szeretnék ugyanúgy élni, mint mások.
Szeretnék biztonságban élni, szórakozni, olvasni, kapcsolatokat tartani.

Hallássérülés

Írd be, milyen hangot olvasol le a szájról! (a, e, i, á)



Tanulhatsz jelelni!
Nézd meg a www.hallatlan.hu honlapot!

Kösd össze a jelnyelvi jeleket a szavakkal!

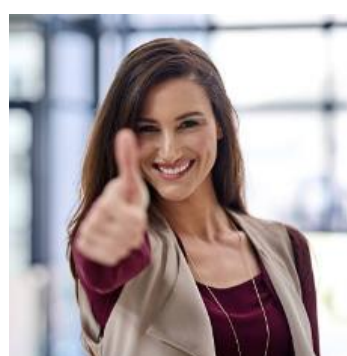
szuper



köszönöm



szia



Hova állnál, hogy egy nagyothalló ember jól lássa a szádat?
Karikázd be, hogy az A vagy a B helyre állnál a lámpához képest!



Mozgássérülés

Válaszd ki a 3 kép közül, hogy melyik fejezi ki a partneri viszonyt!
Miért azt választottad? Az egyik képen van egy nagy hiba. Mi lehet az?



Beszéd- és nyelvi fogyatékoság



Mondd el a nyelvtörőket úgy, hogy egy cukrot vagy egy szelet répát a nyelved alá dugsz, és azt folyamatosan leszorítva tartod!

NYELVTÖRŐK

- Mit sütsz, kis szűcs? Sós húst sütsz, kis szűcs?
- Stresszes, strasszos struccsztreccsucc.
- Láttam szőrös hörcsögöt. Éppen szörpöt szörcsögött. Ha a hörcsög szörpöt szörcsög, rátörnek a hörcsöggörcsök.
- Mit lopsz, küklopsz? Gipszklipszet lopsz, küklopsz?

Beszéd- és nyelvi fogyatékoság esetén fontos, hogy ne siettesd a beszélő embert, ne fejezd be helyette a mondatát. Segítsd azzal, hogy nyugodt körülményt biztosíts.

Értelmi fogyatékoság

Ebben a fejezetben a könnyen érthető kommunikáció formai szabályait mutatjuk be.

Például nagyobb betűt használunk.

Nagyobb a sorok közötti távolság.

Színekkal jelöltük a különböző témákat.

Olvashatsz még a könnyen érthető kommunikációról a

www.konnyenertheto.gonczirita.hu honlapon.

Kommunikáció értelmi fogyatékos emberrel

- Használd a **könnyen érthető kommunikációt!** Rövidítése: **KÉK** kommunikáció.
- A KÉK kommunikáció jele:
- Fogalmazz egyszerűen!
- Rövid mondatokat mondj vagy írd!
- Ne használj idegen szavakat!
- Fogalmazz jelen időben!
- Közvetlenül a fogyatékos személyhez beszélj, ne a kísérőjéhez!
- Bátran kérjük meg a személyt, hogy ismétlje meg a mondandóját!
- Ne fejezzük be helyette a mondatait!



Keres utána, hogy mit jelent a támogatott döntéshozatal! Írd le könnyen érthetően a fogalom magyarázatát!

Autizmus/autizmus spektrum zavar

Nézd meg az angol nyelvű filmet, hogy egyes autista gyerekeknek milyen zavaró lehet egy bevásárlóközpont!: <https://www.youtube.com/watch?v=aPknwW8mPAM>

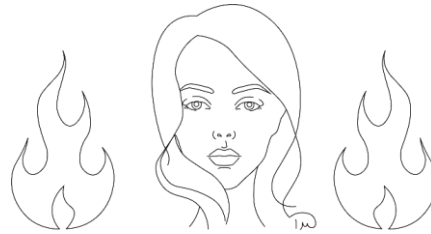
Szólások, mondások²

Kösd össze a képet a szöveggel! Magyarázd el, hogy mit jelent a képhez tartozó szöveg!

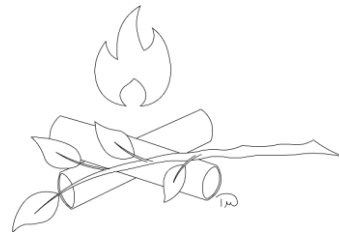
Rossz fát tett a tűzre.



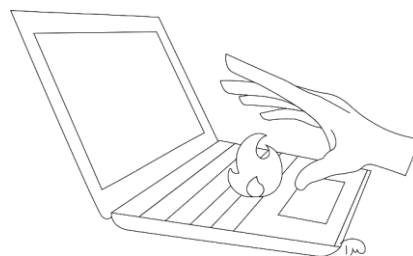
Ég a keze alatt a munka.



Olajat önt a tűzre.



Két tűz között van.



² A képeket Tóth Melinda Eszter grafikus készítette.

TOTÓ

Siketség és nagyothallás

- Hogyan mondjuk helyesen?
 - nagyothalló személy
 - süket személy
 - süketnéma
 - siket ember
- Melyik mondat igaz?
 - A hallássérült emberek mutogatva beszélnek.
 - Hallókészülék segítségével minden hallássérült személy hallja a hangokat és képes a beszélgetésre.
 - Siketnek hívjuk azt a személyt, aki hallókészülék segítségével sem képes hallani a hangokat.
- Mi segíti a siket és nagyothalló embereket a kommunikációban? Több válasz is lehetséges.
 - jelnyelv
 - hallókészülék
 - toll, papír
 - tévéképernyő-nagyító
 - telefon
 - szájról olvasás
- Észreveszed, hogy egy siket személy nagyon tanácstalanul álldogál. Odamész hozzá és megkérdezed, hogy segíthetsz-e. Hogyan fogsz vele kommunikálni?
 - Rákiabálok, hogy rám figyeljen, integetek neki, és jó hangosan megkérdezem, miben segíthetek.
 - Elé állok, hogy felvegyük a szemkontaktust, intek neki egy hellót, majd jól artikulálva, normál tempóban, nem kiabálva megkérdezem, hogy miben segíthetek.
 - Megkocogtatom a vállát, hogy észrevegyen, majd lassan, erősen artikulálva, hogy leolvashassa a számról a szavakat, megkérdezem, hogy miben segíthetek.
- Egy teremben hova állsz te, ha egy nagyothalló személlyel szeretnél beszélgetni?
 - Az ablaknak háttal
 - A hangfalak mellé
 - A fényforrással szembe
 - A hallássérült személy mellé

TOTÓ

Látássérülés

1. Hogyan mondjuk helyesen?
 - a) világtalan
 - b) gyengénlátó ember
 - c) alig látó személy
 - d) vaksi személy
2. Melyik mondat igaz?
 - a) A gyengénlátó személyek nem tartoznak a látássérültek közé.
 - b) Van olyan vak személy, aki érzékeli a fényt.
 - c) Az alig látó személyek mindig fehér bottal közlekednek.
3. Milyen eszközöket használhat az olvasáshoz egy látássérült személy?
 - a) felolvasó szoftvert
 - b) olvasószemüveget
 - c) nagyítót
 - d) tévéképernyő-nagyítót
 - e) az ujját
 - f) telefont
4. Észreveszed, hogy egy fehér bottal közlekedő látássérült ember nagyon bizonytalanul megy, odamész hozzá és segítesz neki. Hogyan teszed ezt?
 - a) Kontaktusba kerülünk, megszólítom, bemutatkozom, és megkérdezem, hogy segíthetek-e, majd azt, hogy hova szeretne menni. Ezután egy lépéssel elé állok, rávezetem a kezét a könyököm fölé, és így vezetem őt, majd a kísérés végén elköszönök tőle.
 - b) Kontaktusba kerülünk, megérintem a vállát, bemutatkozom, és megkérdezem, hogy segíthetek-e, majd azt, hogy hova szeretne menni. Figyelek arra, hogy a nem botos kezét szabadon hagyjam, így a botját vezetem. A kísérés végén elköszönök tőle.
 - c) Kontaktusba kerülünk, megérintem a vállát, bemutatkozom, és megkérdezem, hogy segíthetek-e, majd azt, hogy hova szeretne menni. A szabad kezébe belekarolok, és így haladunk egymás mellett. A kísérés végén elköszönök tőle.
5. A vakvezető kutya hova nem mehet be?
 - a) élelmiszerbolt
 - b) gyógyszertár
 - c) orvosi rendelő
 - d) műtő
 - e) játszótér
 - f) színház

TOTÓ

Mozgássérülés

1. Hogyan mondjuk helyesen?
 - a) rokkant
 - b) mozgássérült ember
 - c) béna
 - d) mozgáskorlátozott személy
2. Melyik mondat igaz?
 - a) A mozgássérülés a születés után bekövetkezett balesetektől származó állapot.
 - b) A mozgássérülés születés előtt és után is bekövetkezhet. Igen heterogén a csoport.
 - c) A mozgássérült emberek nem képesek az önálló helyváltoztatásra.
3. Kerekesszékes felnőttel találkozol, és beszélgetni kezdtek. Karikázd be, milyen egyszerű dolgokra kell figyelned!
 - a) Mindig hosszabb időt kell hagyni a beszélgetésre.
 - b) Rátámaszkodom a kerekesszékre, hogy közelebb legyek hozzá.
 - c) Ha egy mód van rá, leülök, hogy szemmagasságba kerüljünk.
 - d) Akkor is a kerekesszékes emberhez intézem a mondandómat, ha ő kíséreléssel érkezik és a kommunikációhoz valamilyen segédeszközt, például betűtáblát használ.
4. Karikázd be a hamis állítást! A mozgássérült személyek mindennapjaiban a következő segítségük fordulhatnak elő:
 - a) Személyi segítő az öltözködéshez, tisztálkodáshoz, étkezéshez.
 - b) Segítő kutya, aki az ajtókat kinyitja, becsukja, a leesett tárgyakat felveszi, jelzi, ha a gazdája bajba kerül.
 - c) Jól strukturált, elszeparálható terek.
 - d) Mankók, járáskönnyítő sínek, kerekesszék, művégtagok, fejegér, egykezes deszka, kutya.
5. A segítő kutya hová nem mehet be?
 - a) mozi
 - b) játszótér
 - c) élelmiszerbolt
 - d) műtő
 - e) szálloda
 - f) strandmedence

TOTÓ

Beszéd- és nyelvi fogyatékoság

1. Mi segíti a beszéd- és nyelvi fogyatékosággal élő személyeket a kommunikációban?
 - a) Ha kimondjuk helyettük, amit gondolnak, így gyorsítva a kommunikációt.
 - b) Ha megdicséjük, ha egy mondatot ki tudott mondani.
 - c) Ha türelmesen, érdeklődve végighallgatjuk, amit mondani szeretne.
 - d) Ha gyorsan papírt és tollat teszünk elé.

2. Az afázias személyekkel való kommunikáció során mit nem szabad csinálni?
 - a) A beszélgetés során rajzolás vagy írás lehetőségét biztosítani.
 - b) Egyszerű, eldöntendő kérdéseket feltenni.
 - c) Siettetni, hogy sok információt rövid idő alatt mondjon el.

3. A dadogó személlyel történő beszélgetéskor fontos, hogy
 - a) Amint kitaláltuk a mondandóját, azonnal elmondjuk helyette.
 - b) Amint kitaláltuk a mondandóját, azonnal válaszoljunk, várakozás nélkül.
 - c) Amint kitaláltuk a mondandóját, akkor is megvárjuk, hogy maga mondja el.

4. A beszéd- és nyelvi fogyatékosággal élő személlyel történő beszélgetéskor nem értünk valamit. Mit teszünk?
 - a) Megkérjük, hogy ismétlje el a mondandóját.
 - b) Figyelmen kívül hagyjuk a mondandóját.
 - c) Megkérjük, hogy más szavakkal, más módon mondja el a mondandóját.

5. Melyik szakember segít a beszéd- és nyelvi fogyatékos személyeknek?
 - a) logopédus
 - b) orvitológus
 - c) paleontológus
 - d) belgyógyász szakorvos

TOTÓ

Értelmi fogyatékoság

1. Hogyan mondjuk helyesen?
 - a) mentális retardált
 - b) értelmi sérült ember
 - c) elmebeteg
 - d) idióta ember

2. Melyik mondat igaz?
 - a) Egy értelmi fogyatékos személy soha nem tud megtanulni írni és olvasni.
 - b) Az értelmi sérült személyek elmegyógyintézetekben laknak.
 - c) A támogatott döntéshozatal során az értelmi sérült ember segítséggel maga hozza meg az életét érintő döntéseket.

3. Melyik állítás hamis a könnyen érthető kommunikációval kapcsolatban?
 - a) Nagyobb betűméretet használunk.
 - b) Nagyobb sortávolságot használunk.
 - c) A könnyen érthető kommunikáció rövidítése: KÖKÉNY
 - d) A különböző témákat különböző színekkel jelöljük.
 - e) A könnyen érthető kommunikáció csak az értelmi sérült emberek számára készül, azt csak ők tudják értelmezni.
 - f) Sok képet használunk.
 - g) Egyszerű mondatokat alkalmazunk, melyek csak egy információt tartalmaznak.

4. Értelmi fogyatékos felnőtt személlyel találkozol. Hogyan viselkedsz vele?
 - a) Gyorsan kikerülöm, úgysem lehet vele miről beszélgetni.
 - b) Kedvesen üdvözlöm, és figyelek arra, hogy beszélgetés közben egyszerű kifejezéseket, rövid mondatokat használjak.

5. A támogatott döntéshozatal azt jelenti, hogy
 - a) Más dönt a személy helyett.
 - b) Bizonyos témákban dönthet egyedül.
 - c) Egy bizalmas személy segít megszerezni az információkat a személynek a döntéshez.

TOTÓ

Autizmus spektrum zavar

1. Hogyan mondjuk helyesen?
 - a) autizmus spektrum zavaros
 - b) auti felnőtt
 - c) autista
 - d) autista ember

2. Melyik mondat igaz?
 - a) Az autista emberek nem képesek a kommunikációra.
 - b) Az autista emberek képesek a kommunikációra, de a társadalmi beilleszkedés szabályait képtelenek elsajátítani, ezért nem lehet velük együtt élni, dolgozni, iskolába járni.
 - c) Az autizmus spektrum zavar tünetei széles skálán mozognak. Van olyan autista személy, aki nem beszél, és nem lehet vele kapcsolatot létesíteni, és van olyan, aki ugyan nem mindig érti a társadalmi beilleszkedés szabályait, de jól lehet vele együttműködni, beszélgetni.

3. Autista felnőttel találkozol, és elkezdesz vele beszélgetni. Karikázd be, milyen egyszerű dolgokra kell figyelned!
 - a) Hosszabb időt kell hagyni a beszélgetésre.
 - b) Türelmesnek kell lenni.
 - c) Ha már tudom, mit szeretne, kiegészítem a mondatait, így könnyítve a helyzetén.
 - d) Kerülni kell a metaforák, az irónia és a hosszú körmondatok használatát.
 - e) Ha nem a társadalmi beilleszkedés szabályai szerint viselkedik, felhívom a figyelmét a hibáira, és igyekszem rávenni, hogy azokat kijavítsa. Csak így tudja megtanulni a jó modort.

4. Karikázd be a hamis állítást! Az autista személyek mindennapjaiban a következő segítségek fordulhatnak elő:
 - a) napirendtábla, amely csak képekből állhat
 - b) augmentatív és alternatív kommunikációs (AAK) eszközök a kommunikáció segítésére
 - c) áruházakban csendes óra
 - d) jól strukturált, elszeparálható terek
 - e) állandóság, ami biztonságot ad

5. Karikázd be az igaz állítást! Az autizmus oka
 - a) ismeretlen, leginkább genetikai eredetű
 - b) ismeretlen, leginkább táplálkozási zavar

Megoldókulcs

Hallássérülés

1. A, D
2. C
3. A, B, C, E, F
4. B
5. C

Látássérülés

1. B, C
2. B
3. A, B, C, D, F
4. A
5. D

Mozgássérülés

1. B, D
2. B
3. C, D
4. C
5. D, F

Beszéd- és nyelvi fogyatékoság

1. C
2. C
3. C
4. C
5. A

Értelmi fogyatékoság

1. B
2. C
3. C, E
4. B
5. C

Autizmus spektrum zavar

1. D
2. C
3. A, B, D
4. A
5. A

Projektötletek

Plakátok az iskolai faliújságra

Az iskola faliújságjára készítsetek a megszerzett ismeretek alapján látványos és egyszerű információkat tartalmazó plakátot az egyenlő esélyű hozzáférésről!

Szemponatok:

- praktikus ismereteket adjon át,
- támogassa az együttműködést és az egyenlő esélyű hozzáférést,
- partneri viszonyt jelenítsen meg.

Kéпкиállítás az osztályban vagy az iskolában

A szemléletformáló alkalmon részt vevők a fogyatékoságügygel kapcsolatos fényképet készítenek fényképezőgéppel vagy mobiltelefonnal, amelyet a tanár prezentáció formátumban összefűz és kivetít vagy nyomtatva kitesz az iskola adott felületén. A megjelenítés specifikálható úgy, hogy ember nem lehet a képeken, csak tárggyal jelenítsék meg a gondolataikat.

Egyenlő esélyű hozzáférés terve az iskolában

Az iskolátokat körbejárva nézzétek meg, hogy mit lehetne átalakítani az egyenlő esélyű hozzáférés jegyében! Készítsetek tervet arról, hogy mit tudnátok ti a közeljövőben és később másokkal együttműködve megvalósítani (például a faliújság híreit könnyen érthető kommunikációval elkészíteni)! Mi az, amire valóban szükség lehet mostanában?

Lego Movie a szemléletformálás témájáról

Legóval és figurákkal képsorozat készítése, amelyből – videószerkesztőben összeállítva és akár zenét alászerkesztve – egy film hozható létre. A projekt előtt a résztvevők megtervezik a témát, a forgatókönyvet, kiválasztják a kellékeket, és kialakítják a fényképezőgép vagy mobiltelefon tartószerkezetét. Ezt követi a fényképezés és a szerkesztés.

Szófelhő az egyenlő esélyű hozzáférésről

Készítsetek szófelhőt a megismert témákkal kapcsolatban. Szófelhő csomagolópapíron vagy akár a www.mentimeter.com vagy más szófelhőkészítő programmal is létrehozható.

Tapasztalati szakértő előadása

Az egyenlő esélyű hozzáférés témában hívjatok meg az osztályba tapasztalati szakértőt/megváltozott munkaképességű személyt egy közös beszélgetésre. Az előadást meghirdethetitek az iskolában.

Kahoot!-vetélkedő

Az osztály tagjai egy-egy többválasztós kérdést készítenek, amelyeket a tanár összeszerkeszt, és utána egyénileg vagy kis csoportban a résztvevők mobiltelefonjuk segítségével megoldják. A Kahoot!-vetélkedő egy izgalmas online játék (<https://kahoot.com/>).

